

2

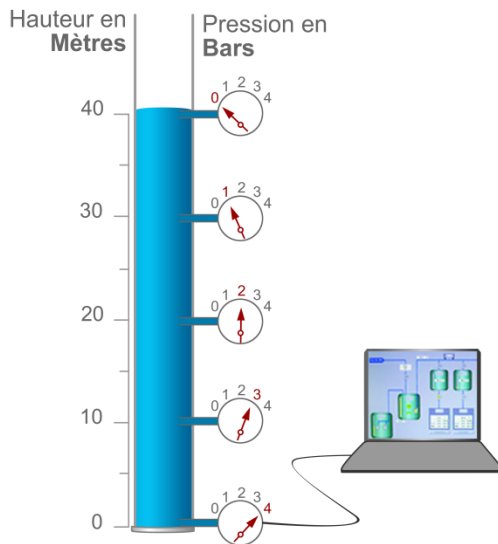
Régulation de niveau

A quoi ça sert ?

A réguler le niveau d'un fluide dans une cuve et donc à moduler la pression en bas de cette même cuve (mesure en bars).

Le procédé d'utilisation en aval bénéficiera donc d'une pression d'alimentation constante (stable).

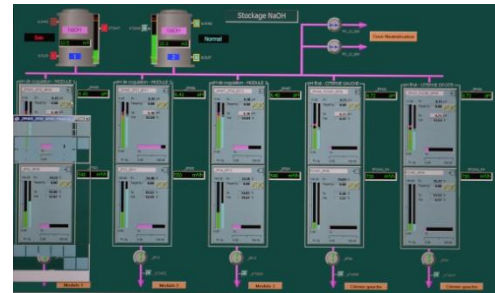
Où ?



Tout type d'industries ou de procédés de traitement utilisant des fluides (eau, lait, pétrole, huiles,...)

Ex : maintien du niveau constant d'une cuve :

- Au départ d'une pasteurisation,
- Dans un château d'eau pour maîtriser la pression de distribution.



Qui ?

Toute personne au contact de machine de traitement d'un fluide :

- Technicien de maintenance
- Gestionnaire de traitement
- Opérateur de production
- Chef de production